



**КОМИТЕТ ИМУЩЕСТВЕННЫХ ОТНОШЕНИЙ
АДМИНИСТРАЦИИ ПЕРМСКОГО МУНИЦИПАЛЬНОГО РАЙОНА**

РАСПОРЯЖЕНИЕ

21.10.2021

№ 1714

**Об установлении публичного
сервитута на часть земельных
участков**

В соответствии со ст. 23, гл. V.7 Земельного кодекса Российской Федерации, Федеральным законом от 25.10.2001 № 137-ФЗ «О введении в действие Земельного кодекса Российской Федерации», пп. 3.7.5 п. 3.7 разд. 3 Положения о комитете имущественных отношений администрации Пермского муниципального района, утвержденного решением Земского Собрания Пермского муниципального района Пермского края от 22.12.2016 № 178, на основании ходатайства открытого акционерного общества «Межрегиональная распределительная сетевая компания Урала» (ИНН 6671163413, ОГРН 1056604000970) (далее - ОАО «МРСК Урала») от 31.08.2021 № 7086:

1. Установить в интересах ОАО «МРСК Урала» публичный сервитут общей площадью 10043 кв.м на часть земельных участков:

- с кадастровым номером 59:32:1220001:1008, расположенный по адресу: Пермский край, Пермский район, Лобановское с/п, п. Мулянка, ул. Строителей, дом 10, Квартира 1;

- с кадастровым номером 59:32:1220001:1044, расположенный по адресу: Пермский край, Пермский район, Лобановское с/п, п. Мулянка, ул. Тракторная, дом 9;

- с кадастровым номером 59:32:1220001:1045, расположенный по адресу: Пермский край, Пермский район, Лобановское с/п, п. Мулянка, ул. Строителей, дом 18;

- с кадастровым номером 59:32:1220001:1056, расположенный по адресу: Пермский край, Пермский район, Лобановское с/п, п. Мулянка, ул. Строителей, дом 1, квартира 1;

- с кадастровым номером 59:32:1220001:106, расположенный по адресу: Пермский край, Пермский район, Лобановское с/п, п. Мулянка, ул. Строителей, дом 5, квартира 2;

- с кадастровым номером 59:32:1220001:122, расположенный по адресу: Пермский край, Пермский район, Лобановское с/п, п. Мулянка, ул. Строителей, дом 3, квартира 1;

- с кадастровым номером 59:32:1220001:1285, расположенный по адресу: Пермский край, Пермский район, Лобановское с/п, п. Мулянка, ул. Солнечная, з/у 2;

- с кадастровым номером 59:32:1220001:131, расположенный по адресу: Пермский край, Пермский район, Лобановское с/п, п. Мулянка, ул. Строителей, дом 17/1;

- с кадастровым номером 59:32:1220001:1322, расположенный по адресу: Пермский край, Пермский район, Лобановское с/п, п. Мулянка, ул. Тракторная;

- с кадастровым номером 59:32:1220001:1330, расположенный по адресу: Пермский край, Пермский район, Лобановское с/п, п. Мулянка, ул. Солнечная, з/у 1;

- с кадастровым номером 59:32:1220001:1332, расположенный по адресу: Пермский край, Пермский район, Лобановское с/п, п. Мулянка, ул. Строителей, 23;

- с кадастровым номером 59:32:1220001:1333, расположенный по адресу: Пермский край, Пермский район, Лобановское с/п, п. Мулянка, ул. Тракторная, 7;

- с кадастровым номером 59:32:1220001:138, расположенный по адресу: Пермский край, Пермский район, Лобановское с/п, п. Мулянка, ул. Строителей, дом 25;

- с кадастровым номером 59:32:1220001:17, расположенный по адресу: Пермский край, Пермский район, Лобановское с/п, п. Мулянка, ул. Тракторная, дом 14;

- с кадастровым номером 59:32:1220001:2227, расположенный по адресу: Пермский край, Пермский район, Лобановское с/п, п. Мулянка, ул. Заречная;

- с кадастровым номером 59:32:1220001:2680, расположенный по адресу: Пермский край, Пермский район, Лобановское с/п, п. Мулянка, ул. Тракторная, д. 12, кв. 2;

- с кадастровым номером 59:32:1220001:2699, расположенный по адресу: Пермский край, Пермский район, Лобановское с/п, п. Мулянка, ул. Строителей, д.4, кв.2;

- с кадастровым номером 59:32:1220001:270, расположенный по адресу: Пермский край, Пермский район, Лобановское с/п, п. Мулянка, ул. Тракторная, дом 2, квартира 2;

- с кадастровым номером 59:32:1220001:2887, расположенный по адресу: Пермский край, Пермский район, Лобановское с/п, п. Мулянка, ул. Октябрьская;

- с кадастровым номером 59:32:1220001:291, расположенный по адресу: Пермский край, Пермский район, Лобановское с/п, п. Мулянка, ул. Строителей, дом 9, квартира 1;

- с кадастровым номером 59:32:1220001:2914, расположенный по адресу: Пермский край, Пермский район, Лобановское с/п, п. Мулянка;

- с кадастровым номером 59:32:1220001:2935, расположенный по адресу: Пермский край, Пермский район, Лобановское с/п, п. Мулянка, ул. Строителей, д.1а, кв. 2;

- с кадастровым номером 59:32:1220001:2951, расположенный по адресу: Пермский край, Пермский район, Лобановское с/п, п. Мулянка, ул. Тракторная, д. 22/2;

- с кадастровым номером 59:32:1220001:2968, расположенный по адресу: Пермский край, Пермский район, Лобановское с/п, п. Мулянка, за коттеджами по ул. Строителей;

- с кадастровым номером 59:32:1220001:2970, расположенный по адресу: Пермский край, Пермский район;

- с кадастровым номером 59:32:1220001:2977, расположенный по адресу: Пермский край, Пермский район, Лобановское с/п, п. Мулянка, ул. Строителей, д. 2, кв. 2;

- с кадастровым номером 59:32:1220001:2988, расположенный по адресу: Пермский край, Пермский район, Лобановское с/п, п. Мулянка, ул. Тракторная, д. 20а;

- с кадастровым номером 59:32:1220001:3043, расположенный по адресу: Пермский край, Пермский район, Лобановское с/п, п. Мулянка, ул. Строителей, д.11, кв.2;

- с кадастровым номером 59:32:1220001:3081, расположенный по адресу: Пермский край, Пермский район, Лобановское с/п, п. Мулянка, ул. Тракторная, д.3;

- с кадастровым номером 59:32:1220001:309, расположенный по адресу: Пермский край, Пермский район, Лобановское с/п, п. Мулянка, ул. Октябрьская, дом 37;

- с кадастровым номером 59:32:1220001:3126, расположенный по адресу: Пермский край, Пермский район, Лобановское с/п, п. Мулянка, ул. Строителей;

- с кадастровым номером 59:32:1220001:314, расположенный по адресу: Пермский край, Пермский район, Лобановское с/п, п. Мулянка, ул. Строителей, дом 3, квартира 2;

- с кадастровым номером 59:32:1220001:3223, расположенный по адресу: Пермский край, Пермский район, Лобановское с/п, п. Мулянка, по ул. Строителей, ул. Тракторная, ул. Октябрьская;

- с кадастровым номером 59:32:1220001:3390, расположенный по адресу: Пермский край, Пермский район, Лобановское с/п;

- с кадастровым номером 59:32:1220001:3440, расположенный по адресу: Пермский край, Пермский район, Лобановское с/п, п. Мулянка, ул. Строителей;

- с кадастровым номером 59:32:1220001:3441, расположенный по адресу: Пермский край, Пермский район, Лобановское с/п, п. Мулянка, ул. Строителей;

- с кадастровым номером 59:32:1220001:403, расположенный по адресу: Пермский край, Пермский район, Лобановское с/п, п. Мулянка, ул. Тракторная,

дом 11;

- с кадастровым номером 59:32:1220001:406, расположенный по адресу: Пермский край, Пермский район, Лобановское с/п, п. Мулянка, ул. Тракторная, дом 5;

- с кадастровым номером 59:32:1220001:521, расположенный по адресу: Пермский край, Пермский район, Лобановское с/п, п. Мулянка, ул. Строителей;

- с кадастровым номером 59:32:1220001:698, расположенный по адресу: Пермский край, Пермский район, Лобановское с/п, п. Мулянка, ул. Строителей, дом 7, квартира 1;

- с кадастровым номером 59:32:1220001:765, расположенный по адресу: Пермский край, Пермский район, Лобановское с/п, п. Мулянка, ул. Строителей, дом 7, квартира 2.

Цель: Для размещения объекта электросетевого хозяйства «ВЛ-0,4 кВ от ТП-63485».

Срок: 49 лет.

2. Утвердить границы публичного сервитута земельных участков, указанных в п. 1 настоящего распоряжения, согласно прилагаемой схеме расположения границ публичного сервитута.

3. Срок, в течение которого использование указанных в п. 1 настоящего распоряжения земельных участков в соответствии с их разрешенным использованием будет невозможно или существенно затруднено в связи с осуществлением сервитута – не установлен.

4. Порядок установления зон с особыми условиями использования территорий и содержание ограничений прав на земельные участки в границах таких зон установлен Постановлением Правительства РФ от 24.02.2009 № 160 «О порядке установления охранных зон объектов электросетевого хозяйства и особых условий использования земельных участков, расположенных в границах таких зон».

5. Плата за публичный сервитут не устанавливается в соответствии с ч. 4 ст. 3.6 Федерального закона от 25.10.2001 года № 137-ФЗ «О введении в действие Земельного кодекса Российской Федерации».

6. Комитету имущественных отношений администрации Пермского муниципального района в течение 5 рабочих дней со дня подписания настоящего распоряжения:

6.1. Направить настоящее распоряжение правообладателям земельных участков, указанных в п. 1 распоряжения;

6.2. Направить настоящее распоряжение в Управление Федеральной службы государственной регистрации, кадастра и картографии по Пермскому краю;

6.3. Направить настоящее распоряжение в ОАО «МРСК Урала», а также сведения о лицах, являющихся правообладателями земельных участков, сведения о лицах, подавших заявления об учете их прав (обременений прав) на земельные

участки, способах связи с ними, копии документов, подтверждающих права указанных лиц на земельные участки;

6.4. Направить в администрацию Лобановского сельского поселения настоящее распоряжение для опубликования в порядке, установленном для официального опубликования (обнародования) муниципальных правовых актов уставом поселения.

7. Разместить настоящее распоряжение на сайте Пермского муниципального района www.permraion.ru.

8. Настоящее распоряжение вступает в силу со дня его подписания.

9. Контроль исполнения распоряжения оставляю за собой.

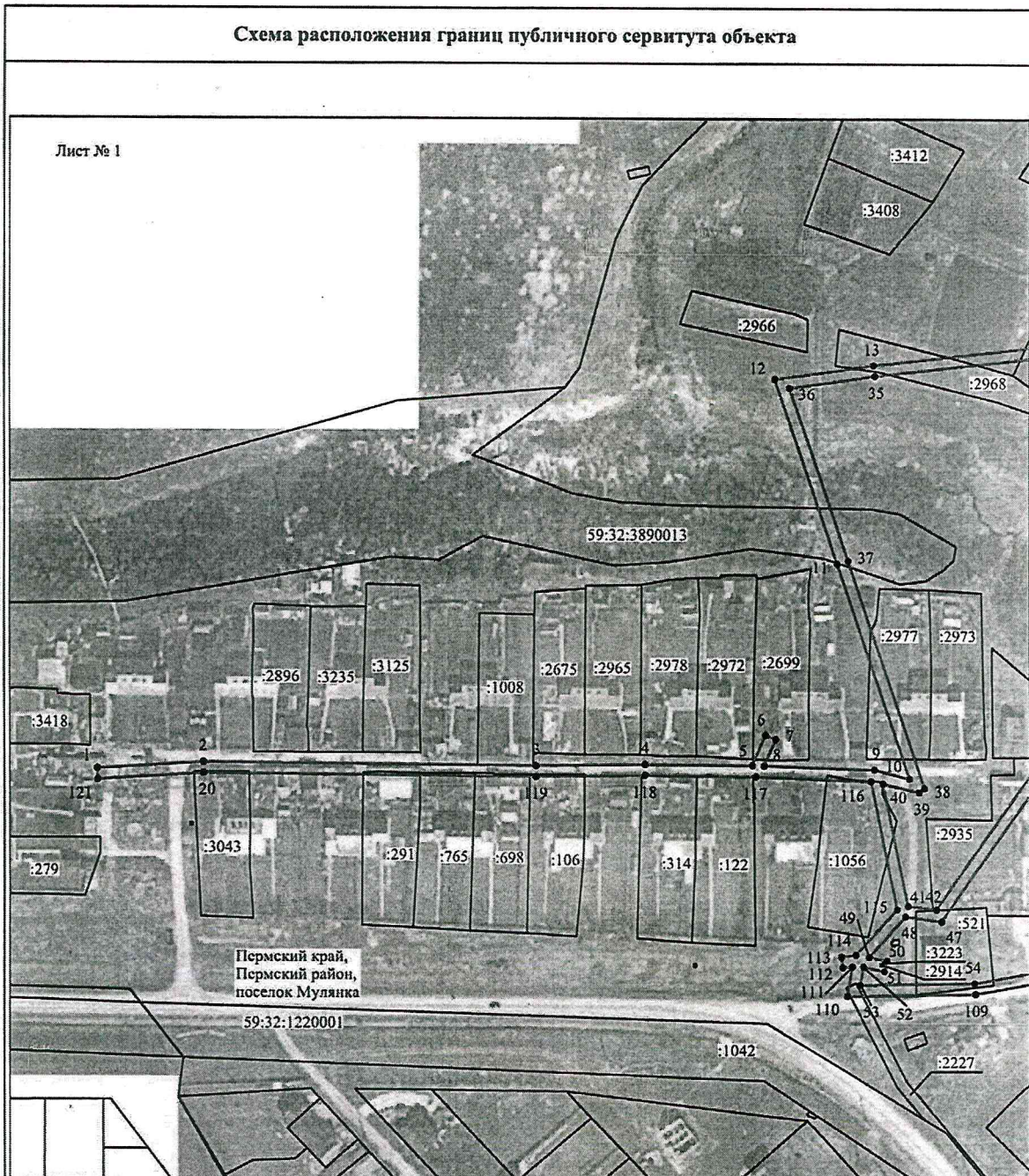
Председатель комитета



Г.В. Мюресов

Приложение № 1
к распоряжению
комитета имущественных
отношений администрации
Пермского муниципального района
от 21.10.2021 № 1714

Схема расположения границ публичного сервитута объекта



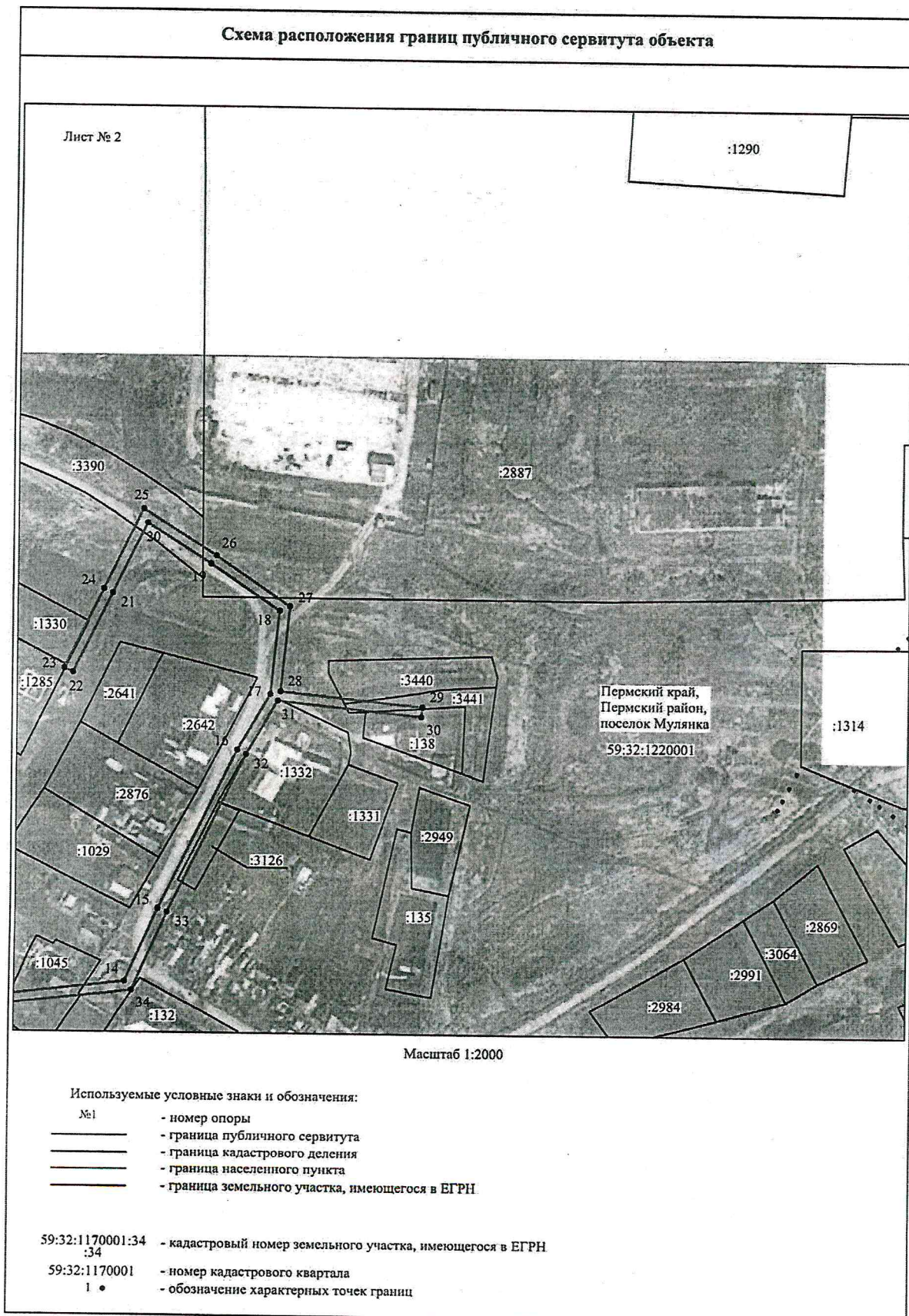
Масштаб 1:2000

Используемые условные знаки и обозначения:

- | | |
|----|---|
| №1 | - номер опоры |
| | - граница публичного сервитута |
| | - граница кадастрового деления |
| | - граница населенного пункта |
| | - граница земельного участка, имеющегося в ЕГРН |

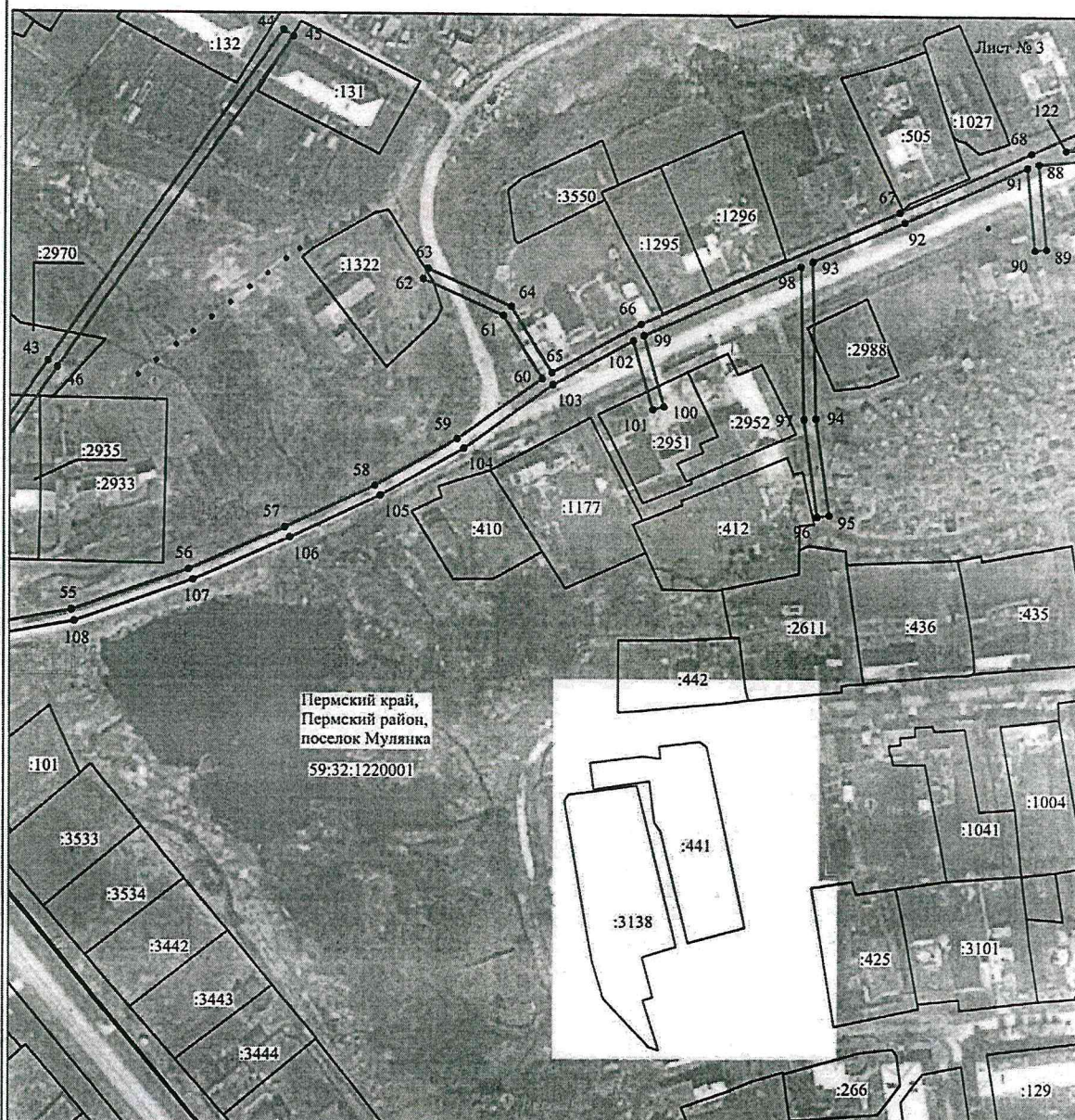
- | | |
|------------------|---|
| 59:32:1170001:34 | - кадастровый номер земельного участка, имеющегося в ЕГРН |
| 59:32:1170001 | - номер кадастрового квартала |
| 1 • | - обозначение характерных точек границ |

Приложение № 2
к распоряжению
комитета имущественных
отношений администрации
Пермского муниципального района
от 21.10.2021 № 1714



Приложение № 3
к распоряжению
комитета имущественных
отношений администрации
Пермского муниципального района
от 21.10.2021 № 1714

Схема расположения границ публичного сервитута объекта



Масштаб 1:2000

Используемые условные знаки и обозначения:

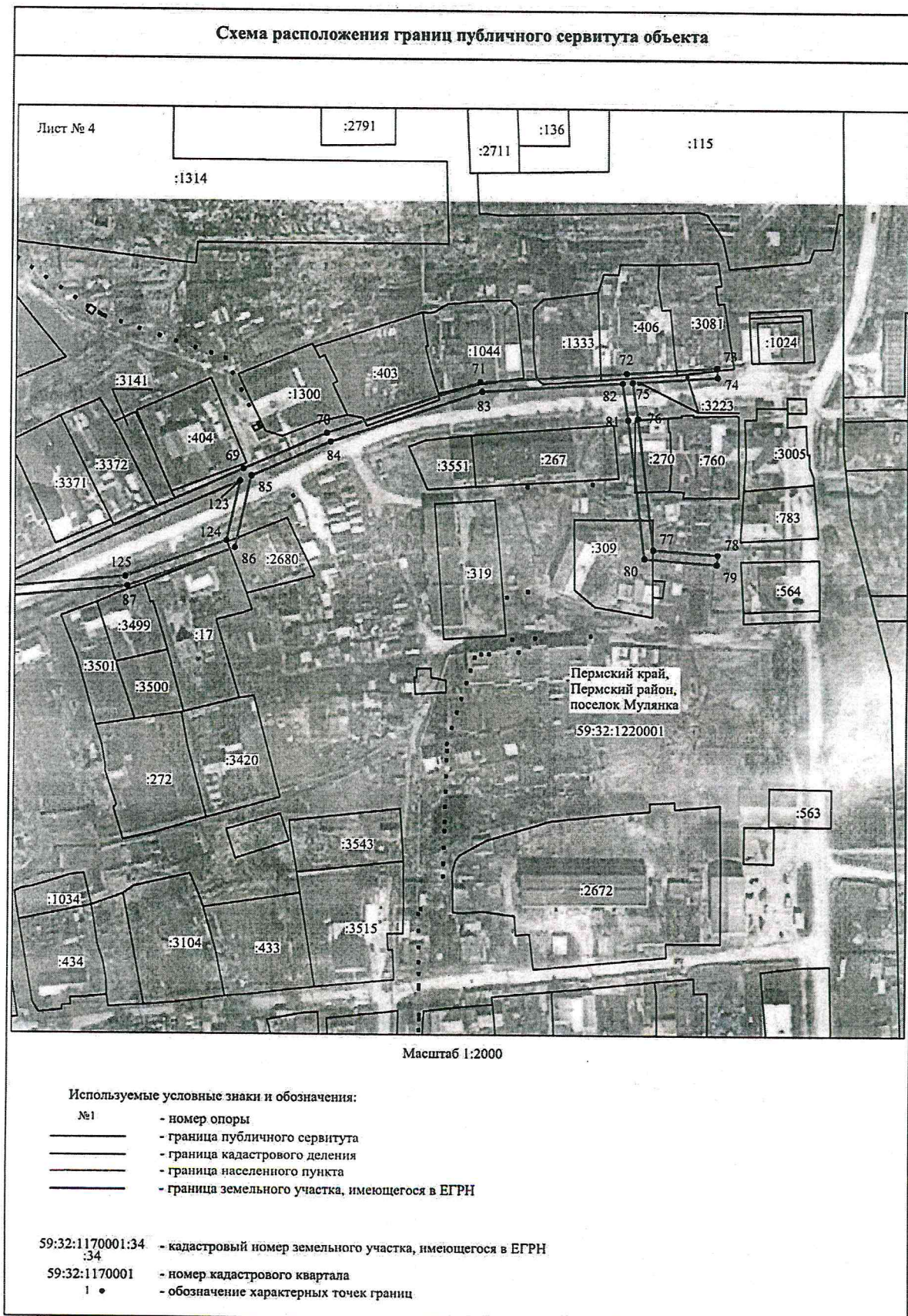
- | | |
|----|---|
| №1 | - номер опоры |
| — | - граница публичного сервитута |
| — | - граница кадастрового деления |
| — | - граница населенного пункта |
| — | - граница земельного участка, имеющегося в ЕГРН |

59:32:1170001:34 - кадастровый номер земельного участка, имеющегося в ЕГРН

59:32:1170001 - номер кадастрового квартала

1 • - обозначение характерных точек границ

Приложение № 4
к распоряжению
комитета имущественных
отношений администрации
Пермского муниципального района
от 21.10.2021 № 1714



Приложение № 5
к распоряжению
комитета имущественных
отношений администрации
Пермского муниципального района
от 21.10.2021 № 1714

ОПИСАНИЕ МЕСТОПОЛОЖЕНИЯ ГРАНИЦ
Публичный сервитут для размещения объекта электросетевого хозяйства «ВЛ-0,4 КВ ОТ ТП-63485»
(наименование объекта, местоположение границ которого описано (далее - объект)

Раздел 1

Сведения об объекте		
№ п/п	Характеристики объекта	Описание характеристик
1	2	3
1	Местоположение объекта	Пермский край, Пермский район
2	Площадь объекта +/- величина погрешности определения площади (Р+/- Дельта Р)	10043 кв.м ± 23 кв.м
3	Иные характеристики объекта	Публичный сервитут для размещения объекта электросетевого хозяйства «ВЛ-0,4 КВ ОТ ТП-63485» на срок 49 лет

Приложение № 6
к распоряжению
комитета имущественных
отношений администрации
Пермского муниципального района
от 21.10.2021 № 1714

Раздел 2

Сведения о местоположении границ объекта					
1. Система координат <u>МСК-59, зона 2</u>					
2. Сведения о характерных точках границ объекта					
Обозначение характерных точек границ	Координаты, м		Метод определения координат характерной точки	Средняя квадратическая погрешность положения характерной точки (M _i), м	Описание обозначения точки на местности (при наличии)
	X	Y			
1	2	3	4	5	6
1	495254.16	2238696.33	Метод спутниковых геодезических измерений (определений)	0.10	–
2	495256.50	2238734.28	Метод спутниковых геодезических измерений (определений)	0.10	–
3	495255.04	2238853.59	Метод спутниковых геодезических измерений (определений)	0.10	–
4	495255.46	2238892.71	Метод спутниковых геодезических измерений (определений)	0.10	–
5	495255.04	2238930.79	Метод спутниковых геодезических измерений (определений)	0.10	–
6	495266.11	2238935.54	Метод спутниковых геодезических измерений (определений)	0.10	–
7	495264.53	2238939.22	Метод спутниковых геодезических измерений (определений)	0.10	–
8	495254.89	2238935.08	Метод спутниковых геодезических измерений (определений)	0.10	–
9	495253.56	2238974.37	Метод спутниковых геодезических измерений (определений)	0.10	–
10	495250.15	2238987.00	Метод спутниковых геодезических измерений (определений)	0.10	–
11	495329.01	2238961.14	Метод спутниковых геодезических измерений (определений)	0.10	–
12	495397.34	2238938.97	Метод спутниковых геодезических измерений (определений)	0.10	–
13	495402.38	2238974.17	Метод спутниковых геодезических измерений (определений)	0.10	–
14	495414.04	2239075.86	Метод спутниковых геодезических измерений (определений)	0.10	–
15	495445.12	2239088.91	Метод спутниковых геодезических измерений (определений)	0.10	–
16	495512.87	2239120.55	Метод спутниковых геодезических измерений (определений)	0.10	–
17	495536.20	2239133.80	Метод спутниковых геодезических измерений (определений)	0.10	–
18	495571.06	2239137.19	Метод спутниковых геодезических измерений (определений)	0.10	–
19	495590.55	2239109.29	Метод спутниковых геодезических измерений (определений)	0.10	–
20	495607.34	2239083.38	Метод спутниковых геодезических измерений (определений)	0.10	–
21	495577.89	2239069.38	Метод спутниковых геодезических измерений (определений)	0.10	–
22	495544.64	2239053.31	Метод спутниковых геодезических измерений (определений)	0.10	–
23	495546.38	2239049.71	Метод спутниковых геодезических измерений (определений)	0.10	–
24	495579.62	2239065.77	Метод спутниковых геодезических измерений (определений)	0.10	–
25	495613.18	2239081.73	Метод спутниковых геодезических измерений (определений)	0.10	–
26	495593.87	2239111.52	Метод спутниковых геодезических измерений (определений)	0.10	–

Приложение № 7
к распоряжению
комитета имущественных
отношений администрации
Пермского муниципального района
от 21.10.2021 № 1714

			измерений (определений)		
27	495573.00	2239141.40	Метод спутниковых геодезических измерений (определений)	0.10	-
28	495537.36	2239137.94	Метод спутниковых геодезических измерений (определений)	0.10	-
29	495531.09	2239196.37	Метод спутниковых геодезических измерений (определений)	0.10	-
30	495527.11	2239195.94	Метод спутниковых геодезических измерений (определений)	0.10	-
31	495533.45	2239136.84	Метод спутниковых геодезических измерений (определений)	0.10	-
32	495511.03	2239124.11	Метод спутниковых геодезических измерений (определений)	0.10	-
33	495443.50	2239092.57	Метод спутниковых геодезических измерений (определений)	0.10	-
34	495410.33	2239078.64	Метод спутниковых геодезических измерений (определений)	0.10	-
35	495398.41	2238974.68	Метод спутниковых геодезических измерений (определений)	0.10	-
36	495394.06	2238944.23	Метод спутниковых геодезических измерений (определений)	0.10	-
37	495330.25	2238964.94	Метод спутниковых геодезических измерений (определений)	0.10	-
38	495246.65	2238992.33	Метод спутниковых геодезических измерений (определений)	0.10	-
39	495245.14	2238990.46	Метод спутниковых геодезических измерений (определений)	0.10	-
40	495248.39	2238977.43	Метод спутниковых геодезических измерений (определений)	0.10	-
41	495203.44	2238986.48	Метод спутниковых геодезических измерений (определений)	0.10	-
42	495202.04	2238996.67	Метод спутниковых геодезических измерений (определений)	0.10	-
43	495270.28	2239043.50	Метод спутниковых геодезических измерений (определений)	0.10	-
44	495386.69	2239123.17	Метод спутниковых геодезических измерений (определений)	0.10	-
45	495384.43	2239126.47	Метод спутниковых геодезических измерений (определений)	0.10	-
46	495268.02	2239046.80	Метод спутниковых геодезических измерений (определений)	0.10	-
47	495197.74	2238998.56	Метод спутниковых геодезических измерений (определений)	0.10	-
48	495199.53	2238985.58	Метод спутниковых геодезических измерений (определений)	0.10	-
49	495184.56	2238972.45	Метод спутниковых геодезических измерений (определений)	0.10	-
50	495183.16	2238978.80	Метод спутниковых геодезических измерений (определений)	0.10	-
51	495179.25	2238977.94	Метод спутниковых геодезических измерений (определений)	0.10	-
52	495180.93	2238970.34	Метод спутниковых геодезических измерений (определений)	0.10	-
53	495174.17	2238969.21	Метод спутниковых геодезических измерений (определений)	0.10	-
54	495174.82	2239010.42	Метод спутниковых геодезических измерений (определений)	0.10	-
55	495182.40	2239051.82	Метод спутниковых геодезических измерений (определений)	0.10	-
56	495196.84	2239091.92	Метод спутниковых геодезических измерений (определений)	0.10	-
57	495211.71	2239124.36	Метод спутниковых геодезических измерений (определений)	0.10	-
58	495226.70	2239154.80	Метод спутниковых геодезических измерений (определений)	0.10	-
59	495243.29	2239182.88	Метод спутниковых геодезических измерений (определений)	0.10	-
60	495264.67	2239212.00	Метод спутниковых геодезических измерений (определений)	0.10	-

Приложение № 8
к распоряжению
комитета имущественных
отношений администрации
Пермского муниципального района
от 21.10.2021 № 1714

			измерений (определений)		
61	495286.69	2239198.74	Метод спутниковых геодезических измерений (определений)	0.10	-
62	495299.24	2239171.07	Метод спутниковых геодезических измерений (определений)	0.10	-
63	495302.88	2239172.72	Метод спутниковых геодезических измерений (определений)	0.10	-
64	495289.82	2239201.52	Метод спутниковых геодезических измерений (определений)	0.10	-
65	495266.84	2239215.36	Метод спутниковых геодезических измерений (определений)	0.10	-
66	495283.83	2239245.82	Метод спутниковых геодезических измерений (определений)	0.10	-
67	495323.34	2239333.17	Метод спутниковых геодезических измерений (определений)	0.10	-
68	495344.44	2239377.95	Метод спутниковых геодезических измерений (определений)	0.10	-
69	495395.69	2239489.27	Метод спутниковых геодезических измерений (определений)	0.10	-
70	495411.10	2239523.27	Метод спутниковых геодезических измерений (определений)	0.10	-
71	495432.92	2239586.40	Метод спутниковых геодезических измерений (определений)	0.10	-
72	495436.91	2239646.25	Метод спутниковых геодезических измерений (определений)	0.10	-
73	495439.35	2239682.96	Метод спутниковых геодезических измерений (определений)	0.10	-
74	495435.36	2239683.23	Метод спутниковых геодезических измерений (определений)	0.10	-
75	495433.06	2239648.68	Метод спутниковых геодезических измерений (определений)	0.10	-
76	495417.78	2239650.88	Метод спутниковых геодезических измерений (определений)	0.10	-
77	495362.47	2239657.33	Метод спутниковых геодезических измерений (определений)	0.10	-
78	495360.52	2239683.46	Метод спутниковых геодезических измерений (определений)	0.10	-
79	495356.53	2239683.15	Метод спутниковых геодезических измерений (определений)	0.10	-
80	495358.73	2239653.73	Метод спутниковых геодезических измерений (определений)	0.10	-
81	495417.26	2239646.92	Метод спутниковых геодезических измерений (определений)	0.10	-
82	495432.79	2239644.68	Метод спутниковых геодезических измерений (определений)	0.10	-
83	495428.96	2239587.19	Метод спутниковых геодезических измерений (определений)	0.10	-
84	495407.38	2239524.75	Метод спутниковых геодезических измерений (определений)	0.10	-
85	495392.78	2239492.52	Метод спутниковых геодезических измерений (определений)	0.10	-
86	495362.62	2239485.95	Метод спутниковых геодезических измерений (определений)	0.10	-
87	495346.34	2239442.47	Метод спутниковых геодезических измерений (определений)	0.10	-
88	495340.67	2239380.65	Метод спутниковых геодезических измерений (определений)	0.10	-
89	495310.45	2239383.52	Метод спутниковых геодезических измерений (определений)	0.10	-
90	495310.07	2239379.54	Метод спутниковых геодезических измерений (определений)	0.10	-
91	495339.46	2239376.75	Метод спутниковых геодезических измерений (определений)	0.10	-
92	495319.71	2239334.84	Метод спутниковых геодезических измерений (определений)	0.10	-
93	495305.80	2239303.89	Метод спутниковых геодезических измерений (определений)	0.10	-
94	495250.83	2239305.06	Метод спутниковых геодезических измерений (определений)	0.10	-

Приложение № 9
к распоряжению
комитета имущественных
отношений администрации
Пермского муниципального района
от 21.10.2021 № 1714

			измерений (определений)		
95	495216.36	2239309.56	Метод спутниковых геодезических измерений (определений)	0.10	-
96	495215.84	2239305.59	Метод спутниковых геодезических измерений (определений)	0.10	-
97	495250.53	2239301.07	Метод спутниковых геодезических измерений (определений)	0.10	-
98	495303.99	2239299.93	Метод спутниковых геодезических измерений (определений)	0.10	-
99	495279.91	2239246.88	Метод спутниковых геодезических измерений (определений)	0.10	-
100	495254.93	2239253.69	Метод спутниковых геодезических измерений (определений)	0.10	-
101	495253.88	2239249.83	Метод спутниковых геодезических измерений (определений)	0.10	-
102	495278.03	2239243.25	Метод спутниковых геодезических измерений (определений)	0.10	-
103	495262.46	2239215.73	Метод спутниковых геодезических измерений (определений)	0.10	-
104	495239.95	2239185.09	Метод спутниковых геодезических измерений (определений)	0.10	-
105	495223.18	2239156.70	Метод спутниковых геодезических измерений (определений)	0.10	-
106	495208.09	2239126.08	Метод спутниковых геодезических измерений (определений)	0.10	-
107	495193.14	2239093.43	Метод спутниковых геодезических измерений (определений)	0.10	-
108	495178.52	2239052.87	Метод спутниковых геодезических измерений (определений)	0.10	-
109	495170.83	2239010.81	Метод спутниковых геодезических измерений (определений)	0.10	-
110	495170.09	2238964.47	Метод спутниковых геодезических измерений (определений)	0.10	-
111	495181.06	2238966.31	Метод спутниковых геодезических измерений (определений)	0.10	-
112	495180.69	2238962.79	Метод спутниковых геодезических измерений (определений)	0.10	-
113	495184.66	2238962.36	Метод спутниковых геодезических измерений (определений)	0.10	-
114	495185.30	2238967.63	Метод спутниковых геодезических измерений (определений)	0.10	-
115	495202.24	2238982.63	Метод спутниковых геодезических измерений (определений)	0.10	-
116	495249.16	2238973.17	Метод спутниковых геодезических измерений (определений)	0.10	-
117	495251.02	2238932.05	Метод спутниковых геодезических измерений (определений)	0.10	-
118	495251.46	2238892.71	Метод спутниковых геодезических измерений (определений)	0.10	-
119	495251.04	2238853.58	Метод спутниковых геодезических измерений (определений)	0.10	-
120	495252.50	2238734.38	Метод спутниковых геодезических измерений (определений)	0.10	-
121	495250.16	2238696.57	Метод спутниковых геодезических измерений (определений)	0.10	-
1	495254.16	2238696.33	Метод спутниковых геодезических измерений (определений)	0.10	-
-	-	-	-	-	-
122	495345.53	2239389.85	Метод спутниковых геодезических измерений (определений)	0.10	-
123	495390.70	2239487.98	Метод спутниковых геодезических измерений (определений)	0.10	-
124	495365.60	2239482.51	Метод спутниковых геодезических измерений (определений)	0.10	-
125	495350.27	2239441.57	Метод спутниковых геодезических измерений (определений)	0.10	-
122	495345.53	2239389.85	Метод спутниковых геодезических измерений (определений)	0.10	-